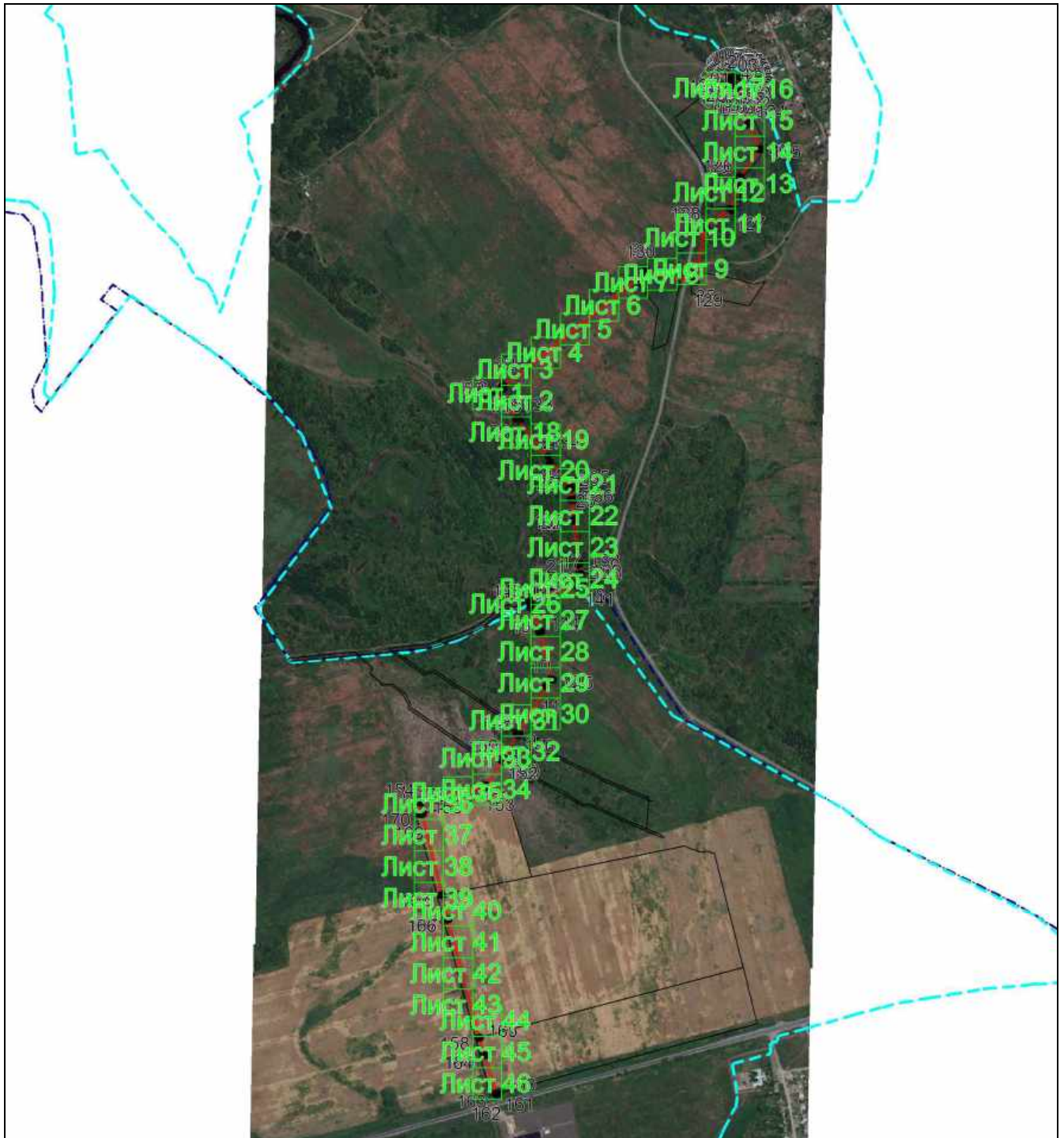


План границ объекта

Основной лист



Масштаб 1: 16000

Используемые условные знаки и обозначения:



– область выносного листа,

23

– номер выносного листа.

Остальные используемые условные знаки и обозначения приведены на отдельной странице в конце раздела.

Подпись _____ Аничкович Ю. И. Дата 7 мая 2023 г.

Место для оттиска печати (при наличии) лица, составившего описание местоположения границ объекта

Выносной лист №1



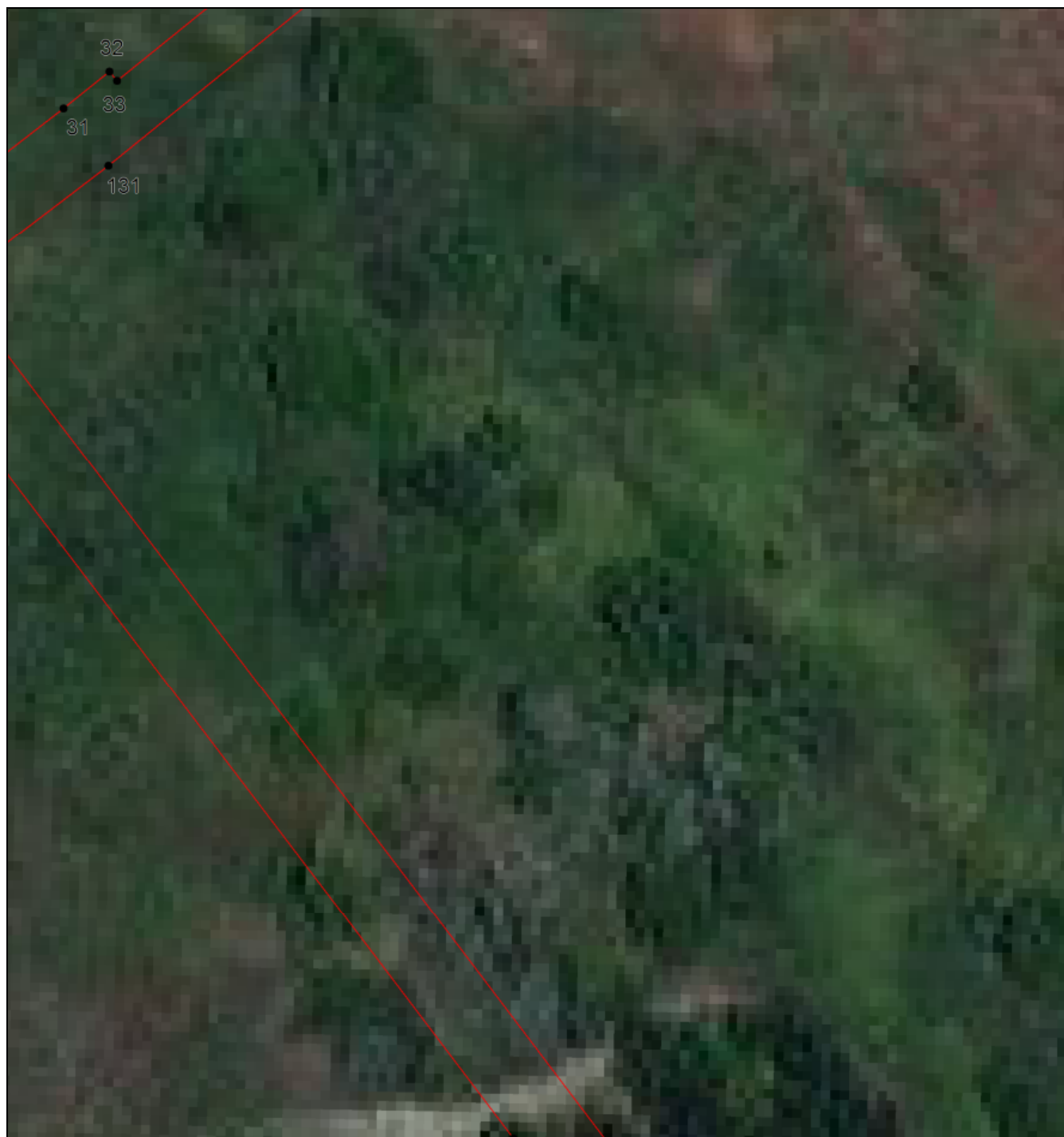
Масштаб 1:500

Используемые условные знаки и обозначения приведены на отдельной странице в конце раздела.

Подпись _____ *Аничкович Ю. И.* Дата *7 мая 2023 г.*

Место для оттиска печати (при наличии) лица, составившего описание местоположения границ объекта

Выносной лист №2



Масштаб 1:500

Используемые условные знаки и обозначения приведены на отдельной странице в конце раздела.

Подпись _____ *Аничкович Ю. И.* Дата *7 мая 2023 г.*

Место для оттиска печати (при наличии) лица, составившего описание местоположения границ объекта

Выносной лист №3



Масштаб 1:500

Используемые условные знаки и обозначения приведены на отдельной странице в конце раздела.

Подпись _____ *Аничкович Ю. И.* Дата *7 мая 2023 г.*

Место для оттиска печати (при наличии) лица, составившего описание местоположения границ объекта

Выносной лист №4



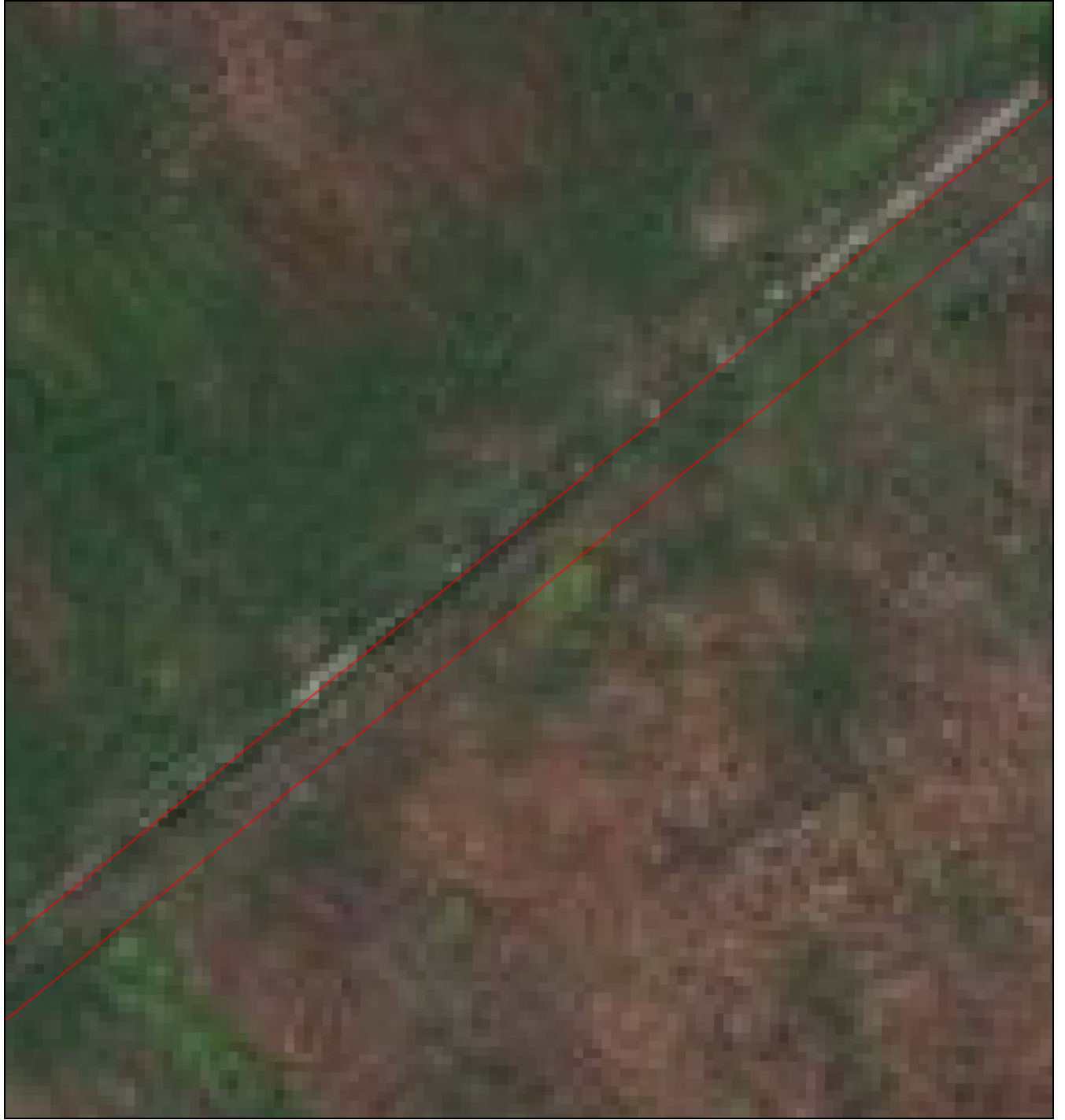
Масштаб 1:500

Используемые условные знаки и обозначения приведены на отдельной странице в конце раздела.

Подпись _____ *Аничкович Ю. И.* Дата *7 мая 2023 г.*

Место для оттиска печати (при наличии) лица, составившего описание местоположения границ объекта

Выносной лист №5



Масштаб 1:500

Используемые условные знаки и обозначения приведены на отдельной странице в конце раздела.

Подпись _____ *Аничкович Ю. И.* Дата *7 мая 2023 г.*

Место для оттиска печати (при наличии) лица, составившего описание местоположения границ объекта

Выносной лист №6



Масштаб 1:500

Используемые условные знаки и обозначения приведены на отдельной странице в конце раздела.

Подпись _____ *Аничкович Ю. И.* Дата *7 мая 2023 г.*

Место для оттиска печати (при наличии) лица, составившего описание местоположения границ объекта

Выносной лист №7



Масштаб 1:500

Используемые условные знаки и обозначения приведены на отдельной странице в конце раздела.

Подпись _____ *Аничкович Ю. И.* Дата *7 мая 2023 г.*

Место для оттиска печати (при наличии) лица, составившего описание местоположения границ объекта

Выносной лист №8



Масштаб 1:500

Используемые условные знаки и обозначения приведены на отдельной странице в конце раздела.

Подпись _____ *Аничкович Ю. И.* Дата *7 мая 2023 г.*

Место для оттиска печати (при наличии) лица, составившего описание местоположения границ объекта

Выносной лист №9



Масштаб 1:500

Используемые условные знаки и обозначения приведены на отдельной странице в конце раздела.

Подпись _____ *Аничкович Ю. И.* Дата *7 мая 2023 г.*

Место для оттиска печати (при наличии) лица, составившего описание местоположения границ объекта

Выносной лист №10



Масштаб 1:500

Используемые условные знаки и обозначения приведены на отдельной странице в конце раздела.

Подпись _____ *Аничкович Ю. И.* Дата *7 мая 2023 г.*

Место для оттиска печати (при наличии) лица, составившего описание местоположения границ объекта

Выносной лист №11



Масштаб 1:500

Используемые условные знаки и обозначения приведены на отдельной странице в конце раздела.

Подпись _____ *Аничкович Ю. И.* Дата *7 мая 2023 г.*

Место для оттиска печати (при наличии) лица, составившего описание местоположения границ объекта

Выносной лист №12



Масштаб 1:500

Используемые условные знаки и обозначения приведены на отдельной странице в конце раздела.

Подпись _____ *Аничкович Ю. И.* Дата *7 мая 2023 г.*

Место для оттиска печати (при наличии) лица, составившего описание местоположения границ объекта

Выносной лист №13



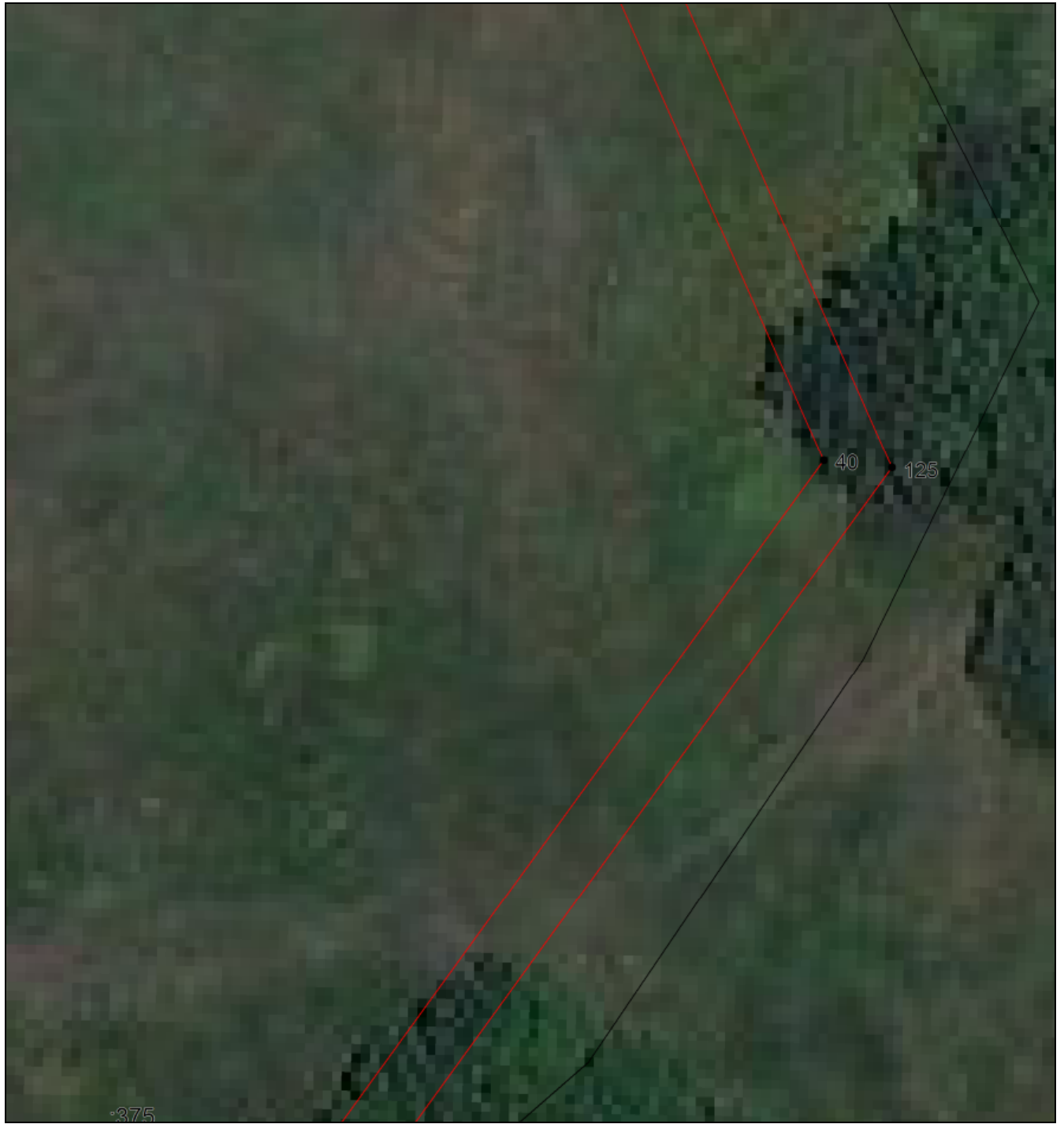
Масштаб 1:500

Используемые условные знаки и обозначения приведены на отдельной странице в конце раздела.

Подпись _____ *Аничкович Ю. И.* Дата *7 мая 2023 г.*

Место для оттиска печати (при наличии) лица, составившего описание местоположения границ объекта

Выносной лист №14



Масштаб 1:500

Используемые условные знаки и обозначения приведены на отдельной странице в конце раздела.

Подпись _____ *Аничкович Ю. И.* Дата *7 мая 2023 г.*

Место для оттиска печати (при наличии) лица, составившего описание местоположения границ объекта

Выносной лист №15



Масштаб 1:500

Используемые условные знаки и обозначения приведены на отдельной странице в конце раздела.

Подпись _____ *Аничкович Ю. И.* Дата *7 мая 2023 г.*

Место для оттиска печати (при наличии) лица, составившего описание местоположения границ объекта

Выносной лист №16



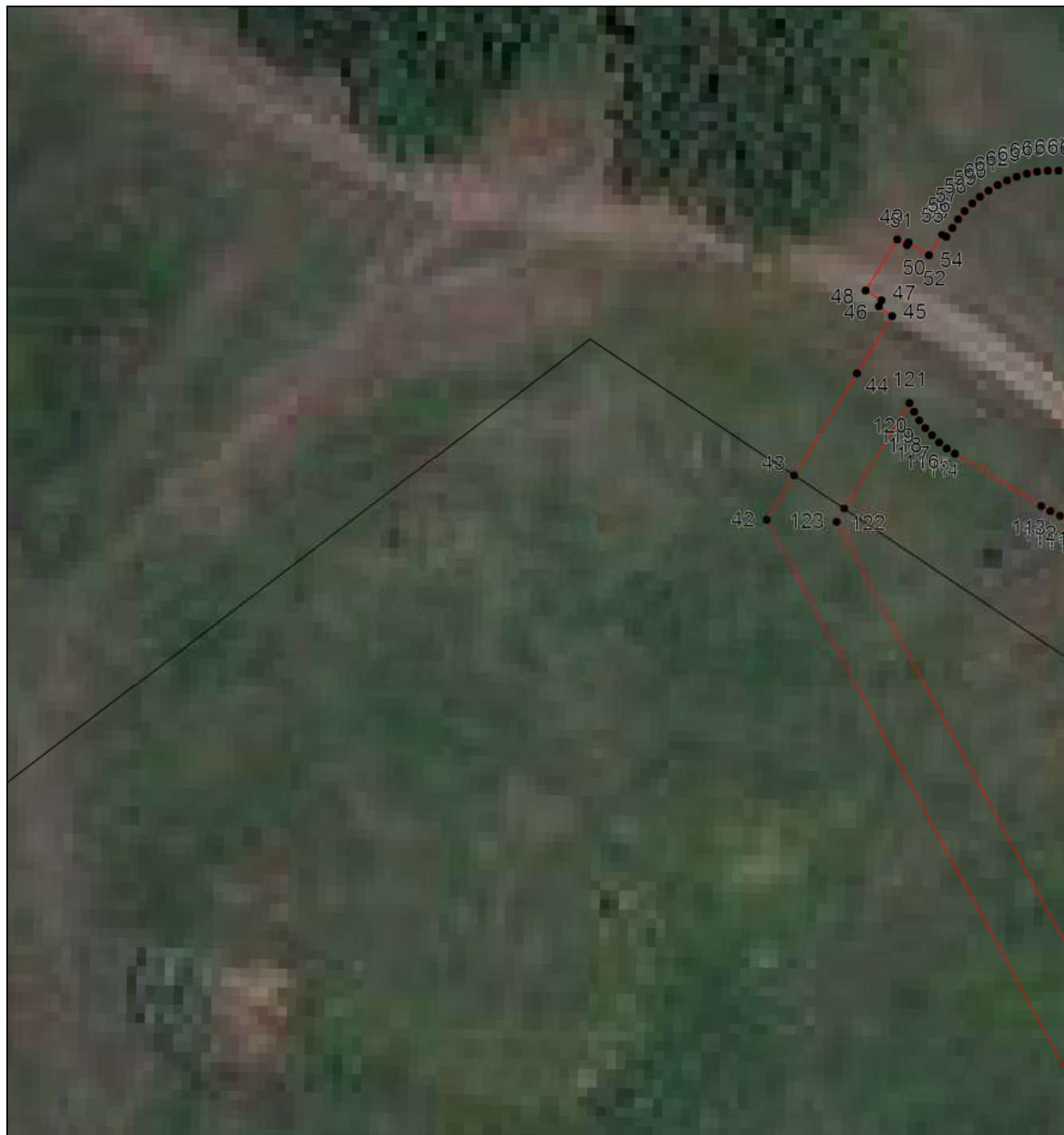
Масштаб 1:500

Используемые условные знаки и обозначения приведены на отдельной странице в конце раздела.

Подпись _____ Аничкович Ю. И. Дата 7 мая 2023 г.

Место для оттиска печати (при наличии) лица, составившего описание местоположения границ объекта

Выносной лист №17



Масштаб 1:500

Используемые условные знаки и обозначения приведены на отдельной странице в конце раздела.

Подпись _____ *Аничкович Ю. И.* Дата *7 мая 2023 г.*

Место для оттиска печати (при наличии) лица, составившего описание местоположения границ объекта

Выносной лист №18



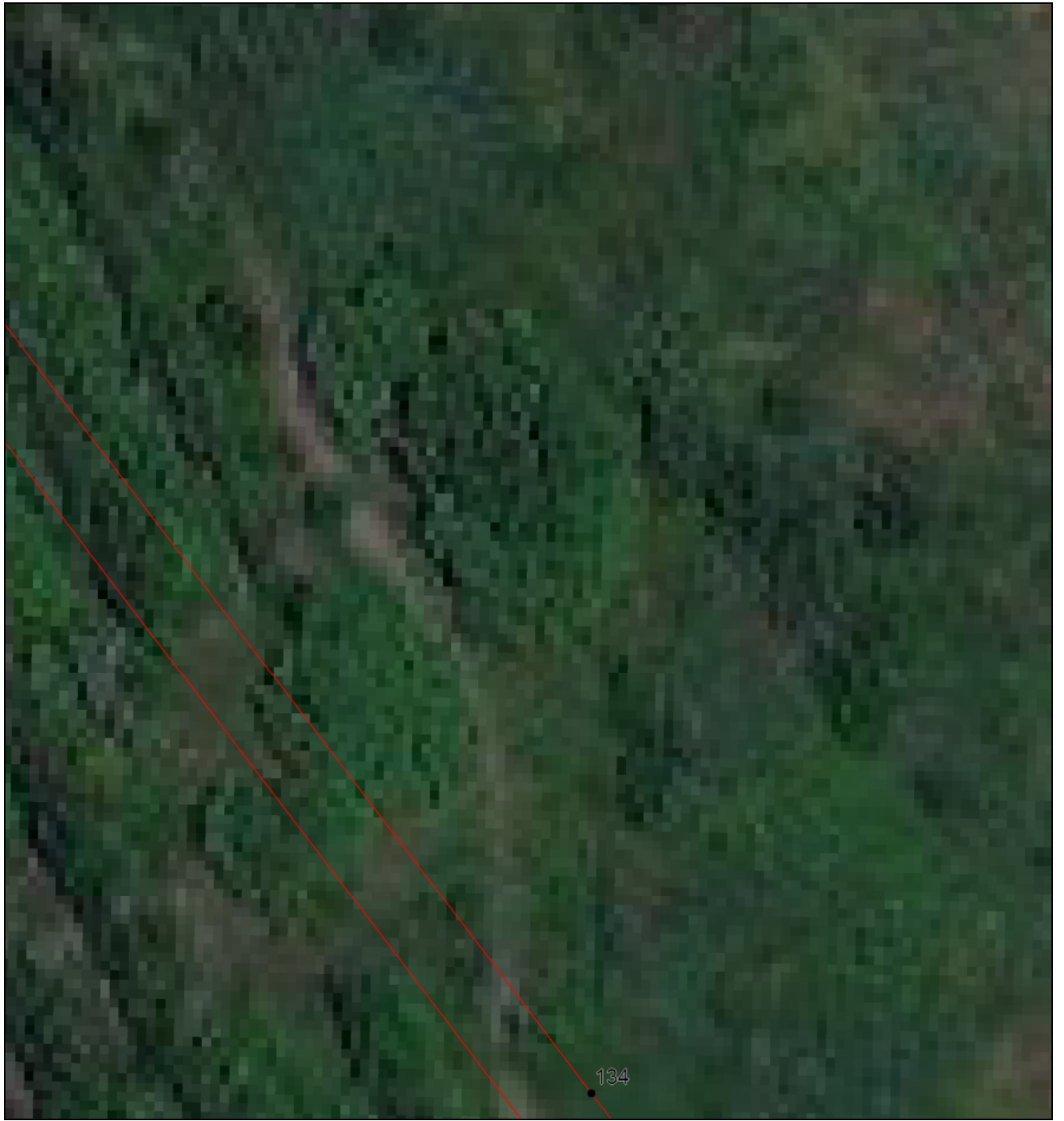
Масштаб 1:500

Используемые условные знаки и обозначения приведены на отдельной странице в конце раздела.

Подпись _____ *Аничкович Ю. И.* Дата *7 мая 2023 г.*

Место для оттиска печати (при наличии) лица, составившего описание местоположения границ объекта

Выносной лист №19



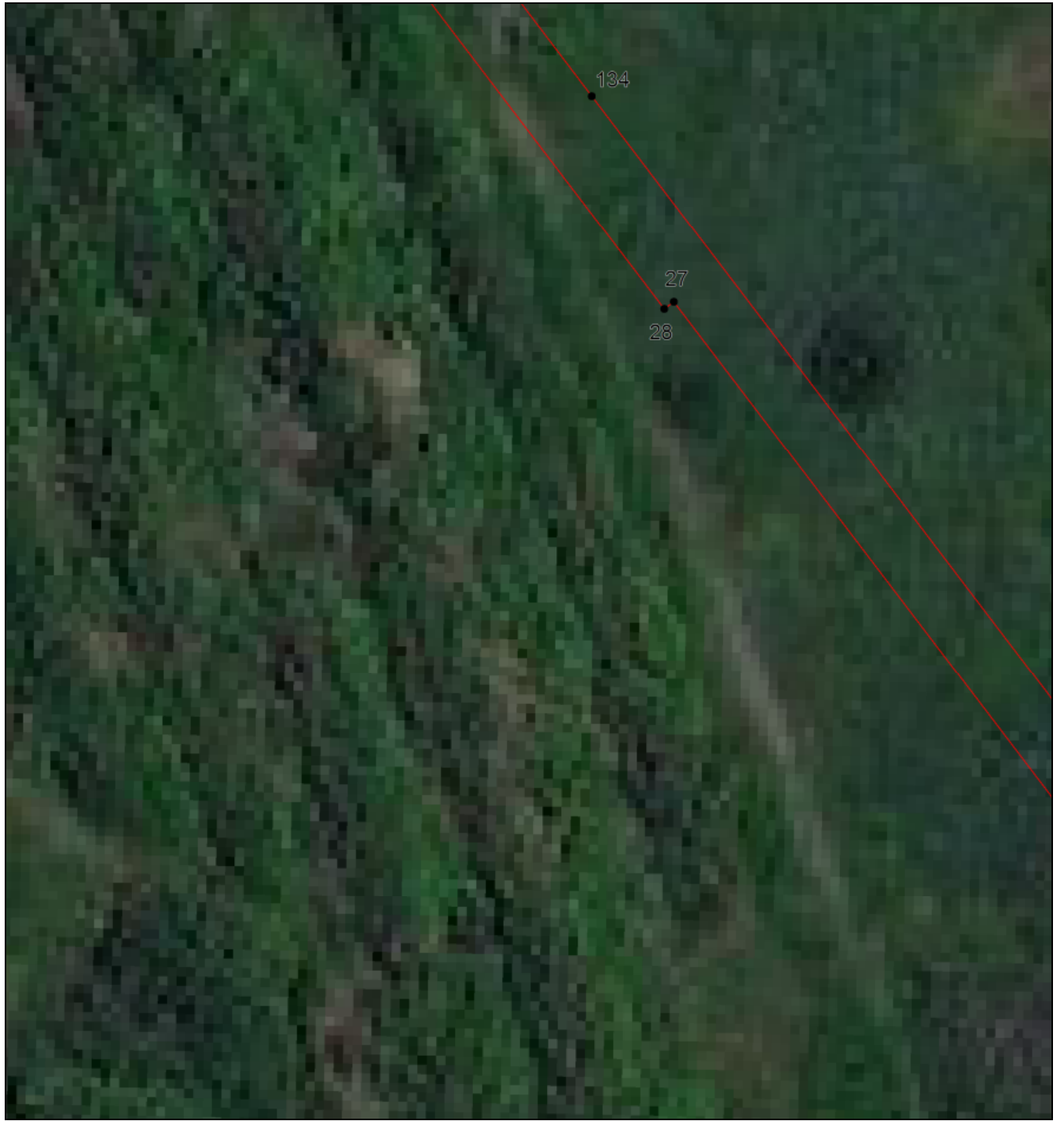
Масштаб 1:500

Используемые условные знаки и обозначения приведены на отдельной странице в конце раздела.

Подпись _____ *Аничкович Ю. И.* Дата *7 мая 2023 г.*

Место для оттиска печати (при наличии) лица, составившего описание местоположения границ объекта

Выносной лист №20



Масштаб 1:500

Используемые условные знаки и обозначения приведены на отдельной странице в конце раздела.

Подпись _____ *Аничкович Ю. И.* Дата *7 мая 2023 г.*

Место для оттиска печати (при наличии) лица, составившего описание местоположения границ объекта

Выносной лист №21



Масштаб 1:500

Используемые условные знаки и обозначения приведены на отдельной странице в конце раздела.

Подпись _____ *Аничкович Ю. И.* Дата *7 мая 2023 г.*

Место для оттиска печати (при наличии) лица, составившего описание местоположения границ объекта

Выносной лист №22



Масштаб 1:500

Используемые условные знаки и обозначения приведены на отдельной странице в конце раздела.

Подпись _____ *Аничкович Ю. И.* Дата *7 мая 2023 г.*

Место для оттиска печати (при наличии) лица, составившего описание местоположения границ объекта

Выносной лист №23



Масштаб 1:500

Используемые условные знаки и обозначения приведены на отдельной странице в конце раздела.

Подпись _____ *Аничкович Ю. И.* Дата *7 мая 2023 г.*

Место для оттиска печати (при наличии) лица, составившего описание местоположения границ объекта

Выносной лист №24



Масштаб 1:500

Используемые условные знаки и обозначения приведены на отдельной странице в конце раздела.

Подпись _____ Аничкович Ю. И. Дата 7 мая 2023 г.

Место для оттиска печати (при наличии) лица, составившего описание местоположения границ объекта

Выносной лист №25



Масштаб 1:500

Используемые условные знаки и обозначения приведены на отдельной странице в конце раздела.

Подпись _____ *Аничкович Ю. И.* Дата *7 мая 2023 г.*

Место для оттиска печати (при наличии) лица, составившего описание местоположения границ объекта

Выносной лист №26



Масштаб 1:500

Используемые условные знаки и обозначения приведены на отдельной странице в конце раздела.

Подпись _____ *Аничкович Ю. И.* Дата *7 мая 2023 г.*

Место для оттиска печати (при наличии) лица, составившего описание местоположения границ объекта

Выносной лист №27



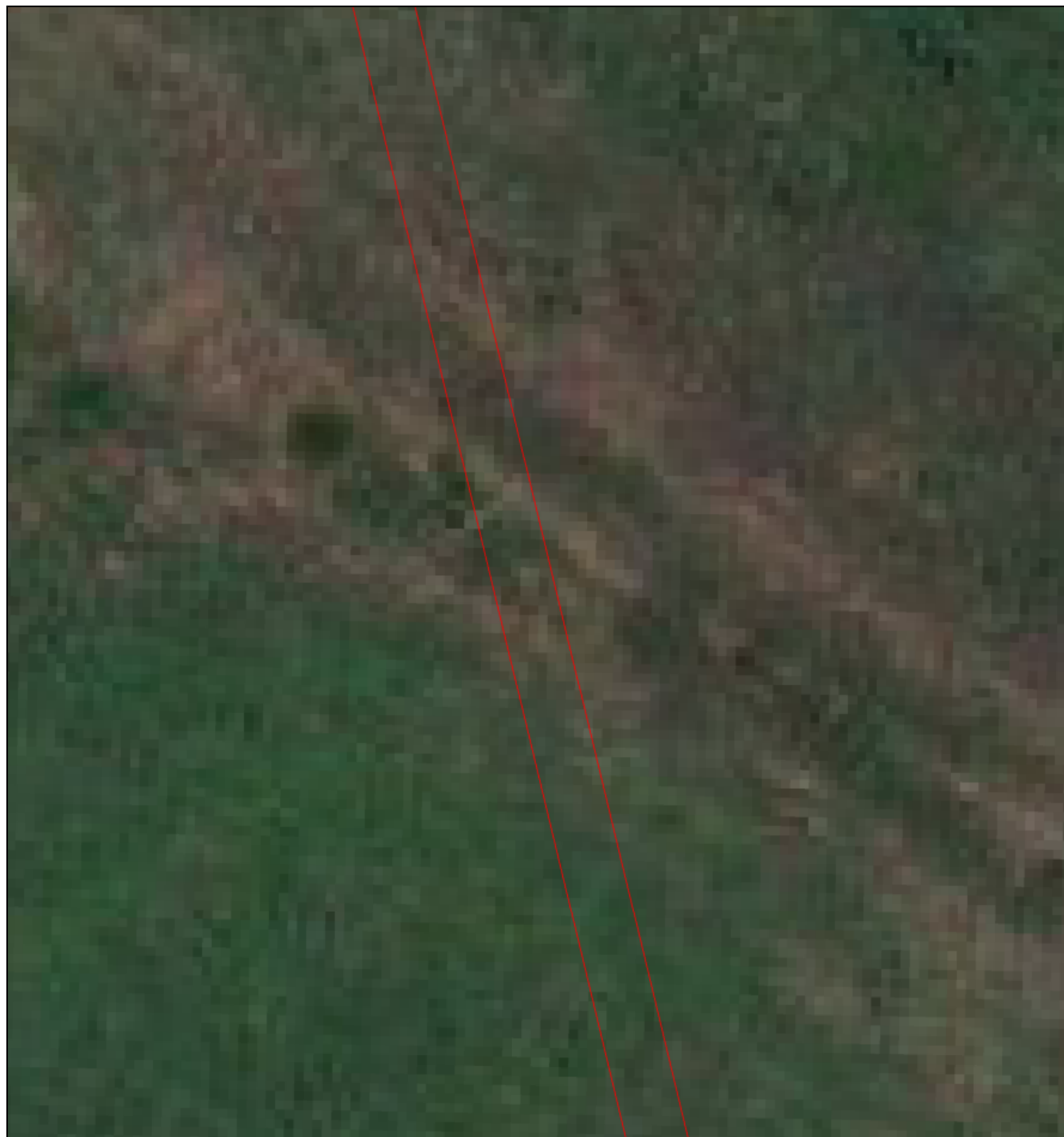
Масштаб 1:500

Используемые условные знаки и обозначения приведены на отдельной странице в конце раздела.

Подпись _____ *Аничкович Ю. И.* Дата *7 мая 2023 г.*

Место для оттиска печати (при наличии) лица, составившего описание местоположения границ объекта

Выносной лист №28



Масштаб 1:500

Используемые условные знаки и обозначения приведены на отдельной странице в конце раздела.

Подпись _____ *Аничкович Ю. И.* Дата *7 мая 2023 г.*

Место для оттиска печати (при наличии) лица, составившего описание местоположения границ объекта

Выносной лист №29



Масштаб 1:500

Используемые условные знаки и обозначения приведены на отдельной странице в конце раздела.

Подпись _____ *Аничкович Ю. И.* Дата *7 мая 2023 г.*

Место для оттиска печати (при наличии) лица, составившего описание местоположения границ объекта

Выносной лист №30



Масштаб 1:500

Используемые условные знаки и обозначения приведены на отдельной странице в конце раздела.

Подпись _____ *Аничкович Ю. И.* Дата *7 мая 2023 г.*

Место для оттиска печати (при наличии) лица, составившего описание местоположения границ объекта

Выносной лист №31



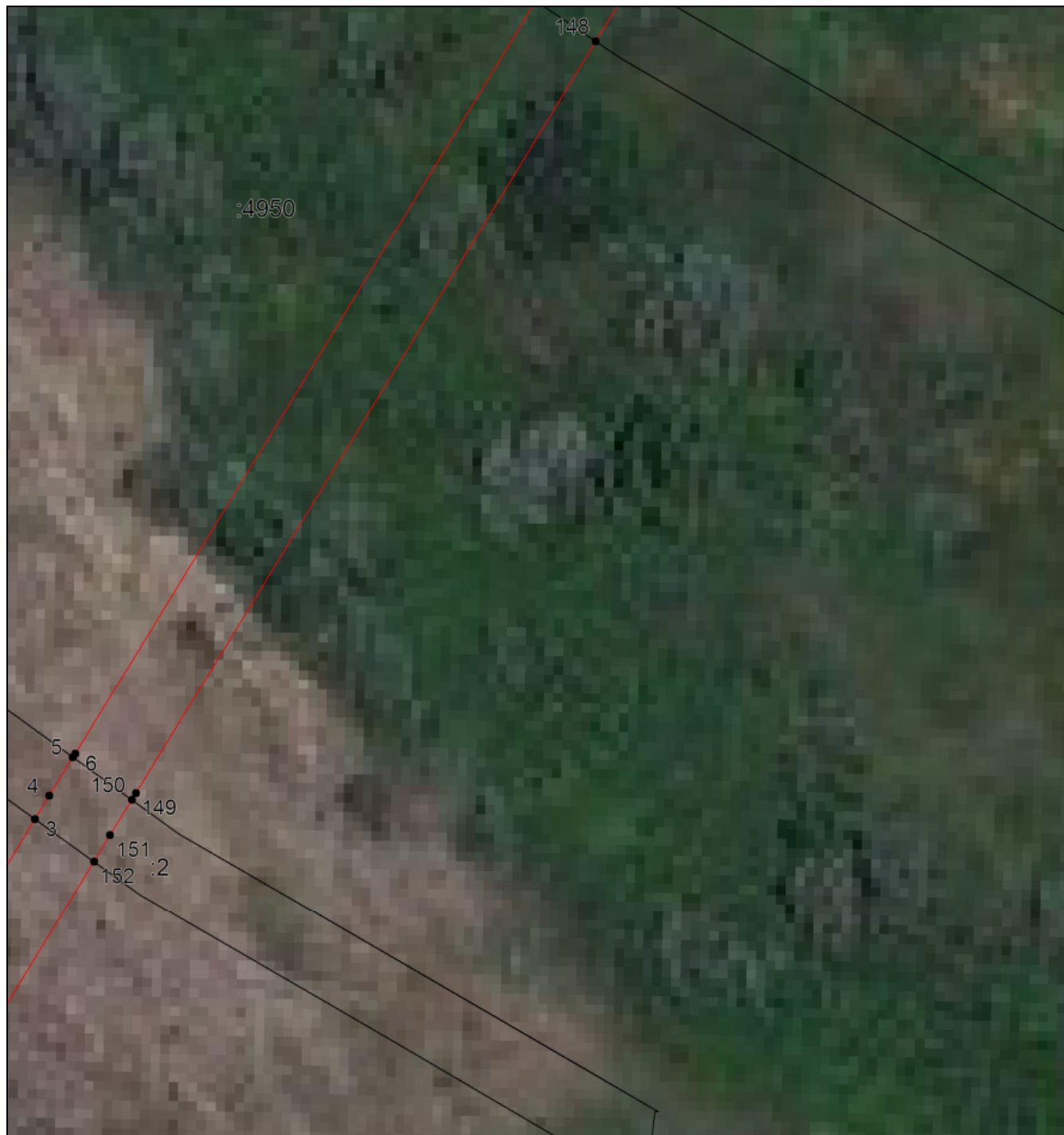
Масштаб 1:500

Используемые условные знаки и обозначения приведены на отдельной странице в конце раздела.

Подпись _____ *Аничкович Ю. И.* Дата *7 мая 2023 г.*

Место для оттиска печати (при наличии) лица, составившего описание местоположения границ объекта

Выносной лист №32



Масштаб 1:500

Используемые условные знаки и обозначения приведены на отдельной странице в конце раздела.

Подпись _____ *Аничкович Ю. И.* Дата 7 мая 2023 г.

Место для оттиска печати (при наличии) лица, составившего описание местоположения границ объекта

Выносной лист №33



Масштаб 1:500

Используемые условные знаки и обозначения приведены на отдельной странице в конце раздела.

Подпись _____ *Аничкович Ю. И.* Дата *7 мая 2023 г.*

Место для оттиска печати (при наличии) лица, составившего описание местоположения границ объекта

Выносной лист №34



Масштаб 1:500

Используемые условные знаки и обозначения приведены на отдельной странице в конце раздела.

Подпись _____ *Аничкович Ю. И.* Дата *7 мая 2023 г.*

Место для оттиска печати (при наличии) лица, составившего описание местоположения границ объекта

Выносной лист №35



Масштаб 1:500

Используемые условные знаки и обозначения приведены на отдельной странице в конце раздела.

Подпись _____ *Аничкович Ю. И.* Дата *7 мая 2023 г.*

Место для оттиска печати (при наличии) лица, составившего описание местоположения границ объекта

Выносной лист №36



Масштаб 1:500

Используемые условные знаки и обозначения приведены на отдельной странице в конце раздела.

Подпись _____ Аничкович Ю. И. Дата 7 мая 2023 г.

Место для оттиска печати (при наличии) лица, составившего описание местоположения границ объекта

Выносной лист №37



Масштаб 1:500

Используемые условные знаки и обозначения приведены на отдельной странице в конце раздела.

Подпись _____ *Аничкович Ю. И.* Дата *7 мая 2023 г.*

Место для оттиска печати (при наличии) лица, составившего описание местоположения границ объекта

Выносной лист №38



Масштаб 1:500

Используемые условные знаки и обозначения приведены на отдельной странице в конце раздела.

Подпись _____ *Аничкович Ю. И.* Дата *7 мая 2023 г.*

Место для оттиска печати (при наличии) лица, составившего описание местоположения границ объекта

Выносной лист №39



Масштаб 1:500

Используемые условные знаки и обозначения приведены на отдельной странице в конце раздела.

Подпись _____ *Аничкович Ю. И.* Дата *7 мая 2023 г.*

Место для оттиска печати (при наличии) лица, составившего описание местоположения границ объекта

Выносной лист №40



Масштаб 1:500

Используемые условные знаки и обозначения приведены на отдельной странице в конце раздела.

Подпись _____ *Аничкович Ю. И.* Дата *7 мая 2023 г.*

Место для оттиска печати (при наличии) лица, составившего описание местоположения границ объекта

Выносной лист №41



Масштаб 1:500

Используемые условные знаки и обозначения приведены на отдельной странице в конце раздела.

Подпись _____ *Аничкович Ю. И.* Дата *7 мая 2023 г.*

Место для оттиска печати (при наличии) лица, составившего описание местоположения границ объекта

Выносной лист №42



Масштаб 1:500

Используемые условные знаки и обозначения приведены на отдельной странице в конце раздела.

Подпись _____ *Аничкович Ю. И.* Дата *7 мая 2023 г.*

Место для оттиска печати (при наличии) лица, составившего описание местоположения границ объекта

Выносной лист №43



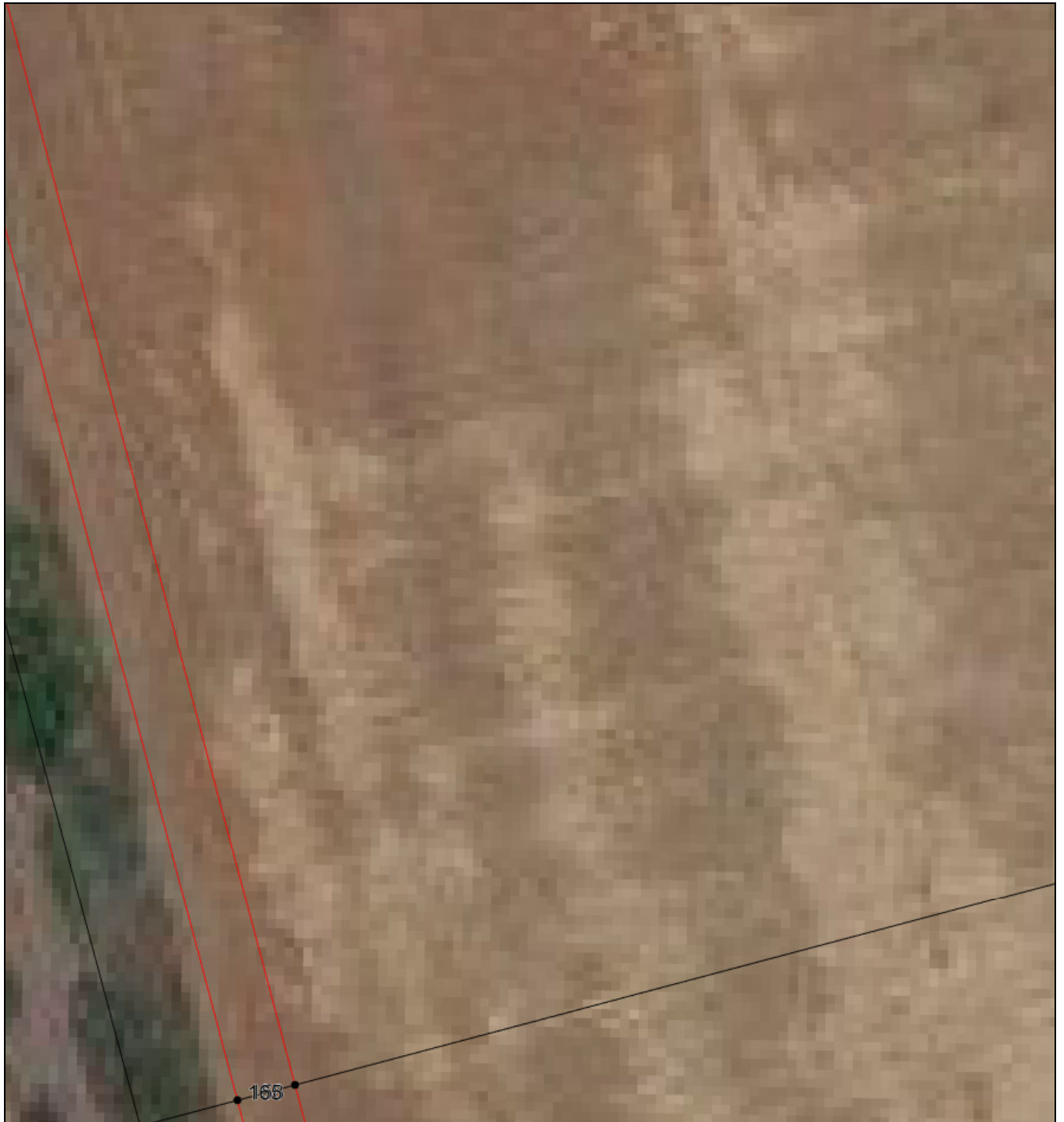
Масштаб 1:500

Используемые условные знаки и обозначения приведены на отдельной странице в конце раздела.

Подпись _____ *Аничкович Ю. И.* Дата *7 мая 2023 г.*

Место для оттиска печати (при наличии) лица, составившего описание местоположения границ объекта

Выносной лист №44



Масштаб 1:500

Используемые условные знаки и обозначения приведены на отдельной странице в конце раздела.

Подпись _____ *Аничкович Ю. И.* Дата *7 мая 2023 г.*

Место для оттиска печати (при наличии) лица, составившего описание местоположения границ объекта

Выносной лист №45



Масштаб 1:500

Используемые условные знаки и обозначения приведены на отдельной странице в конце раздела.

Подпись _____ *Аничкович Ю. И.* Дата *7 мая 2023 г.*

Место для оттиска печати (при наличии) лица, составившего описание местоположения границ объекта

Выносной лист №46








Масштаб 1:500

Используемые условные знаки и обозначения приведены на отдельной странице в конце раздела.

Подпись _____ *Аничкович Ю. И.* Дата *7 мая 2023 г.*

Место для оттиска печати (при наличии) лица, составившего описание местоположения границ объекта

Используемые условные знаки и обозначения:

-  – граница объекта,
-  – установленная граница муниципального образования,
-  – установленная граница населенного пункта,
-  – граница земельного участка,
-  – характерная точка объекта.