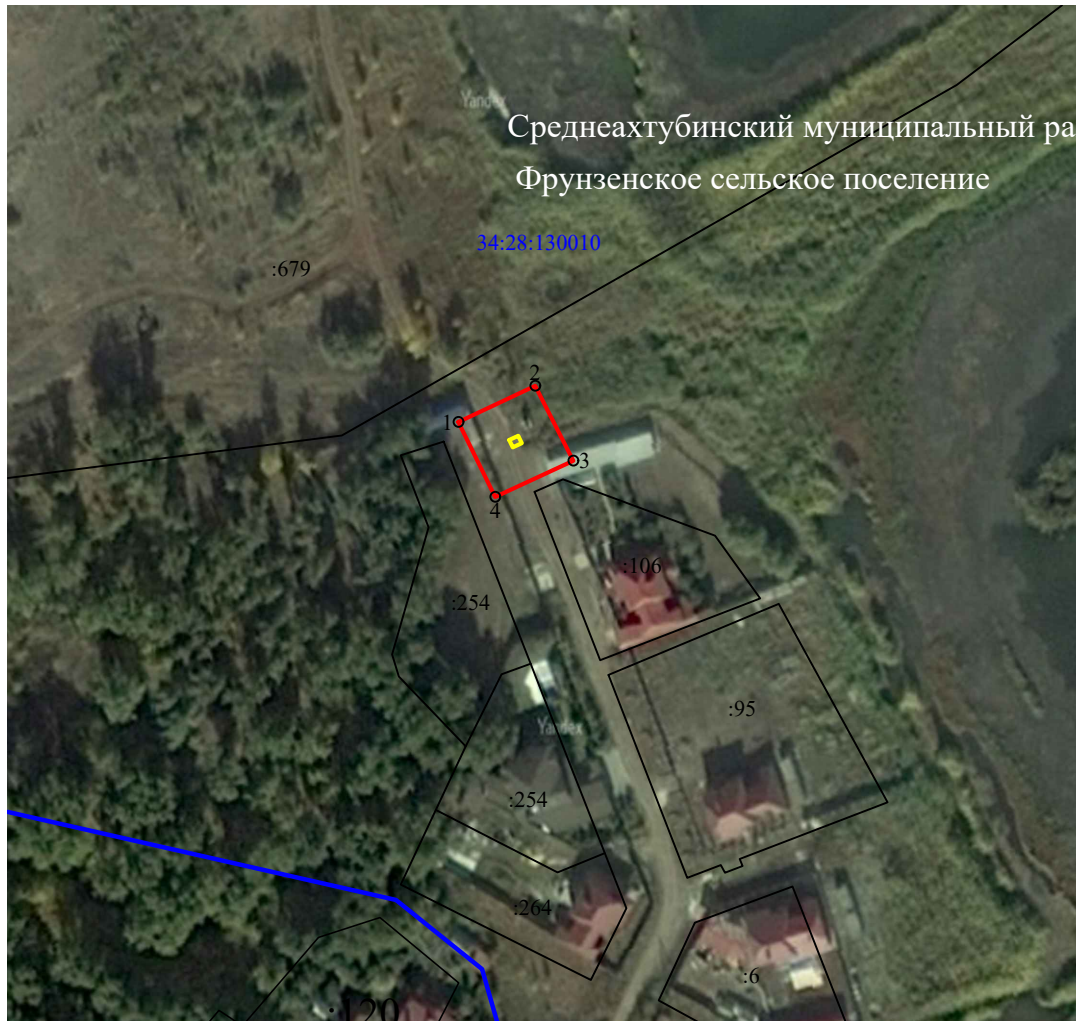


## Схема расположения границ

публичного сервитута для размещения объекта "ТП № 840", расположенного по адресу: Волгоградская область, Среднеахтубинский район



Масштаб 1:2000

Используемые условные знаки и обозначения:

□ - объект электросетевого хозяйства

— - граница публичного сервитута

○1 - характерная точка границы публичного сервитута

34:26:010201 - номер кадастрового квартала

:8 - кадастровый номер земельного участка

— - граница кадастрового квартала

— - существующая часть границы, имеющиеся в ЕГРН сведения о которой достаточны для определения её местоположения