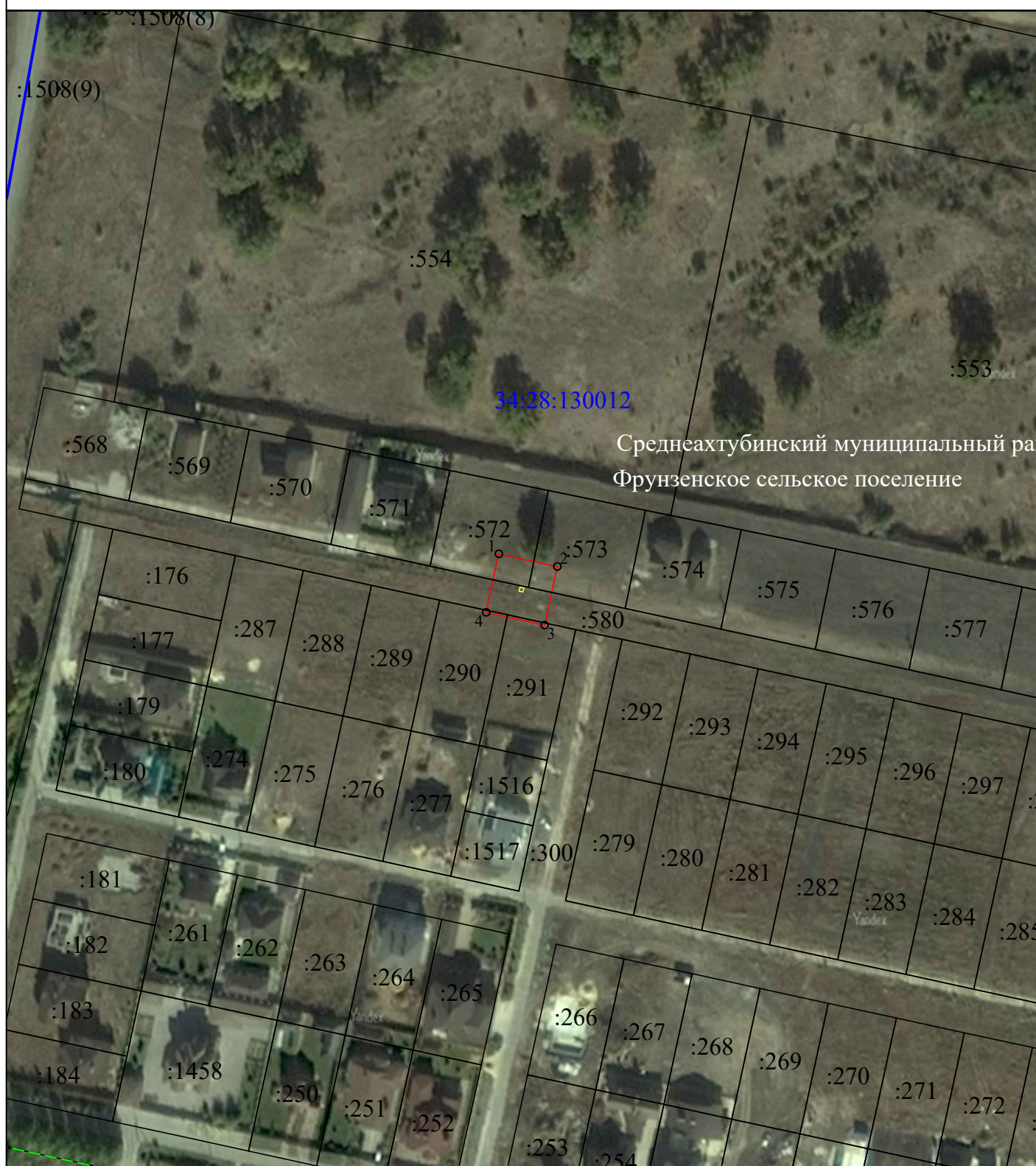


Схема расположения границ

публичного сервитута для размещения объекта "ТП № 812", расположенного по адресу: Волгоградская область, Среднеахтубинский район




Среднеахтубинский муниципальный район
Фрунзенское сельское поселение

Масштаб 1:2000

Используемые условные знаки и обозначения:


 - объект электросетевого хозяйства

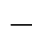
 - граница публичного сервитута

o1 - характерная точка границы публичного сервитута

34:26:010201 - номер кадастрового квартала

:8 - кадастровый номер земельного участка

 - граница кадастрового квартала

 - существующая часть границы, имеющиеся в ЕГРН сведения о которой достаточны для определения её местоположения