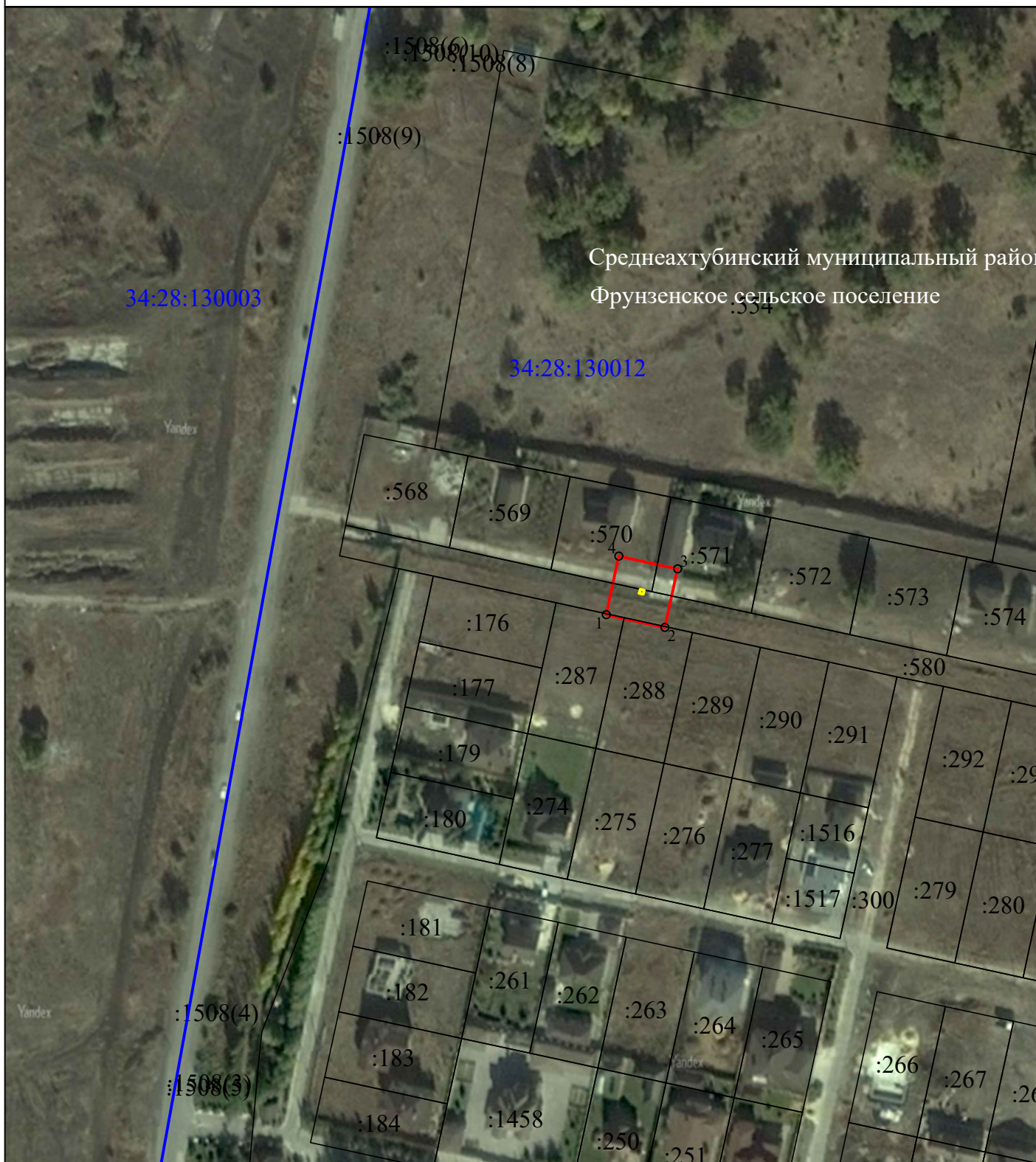




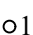
# Схема расположения границ

публичного сервитута для размещения объекта "ТП № 811", расположенного по адресу: Волгоградская область, Среднеахтубинский район




Масштаб 1:2000


Используемые условные знаки и обозначения:

-  - объект электросетевого хозяйства
-  - граница публичного сервитута
-  - характерная точка границы публичного сервитута

34:26:010201 - номер кадастрового квартала

:8 - кадастровый номер земельного участка

 - граница кадастрового квартала

 - существующая часть границы, имеющиеся в ЕГРН сведения о которой достаточны для определения её местоположения