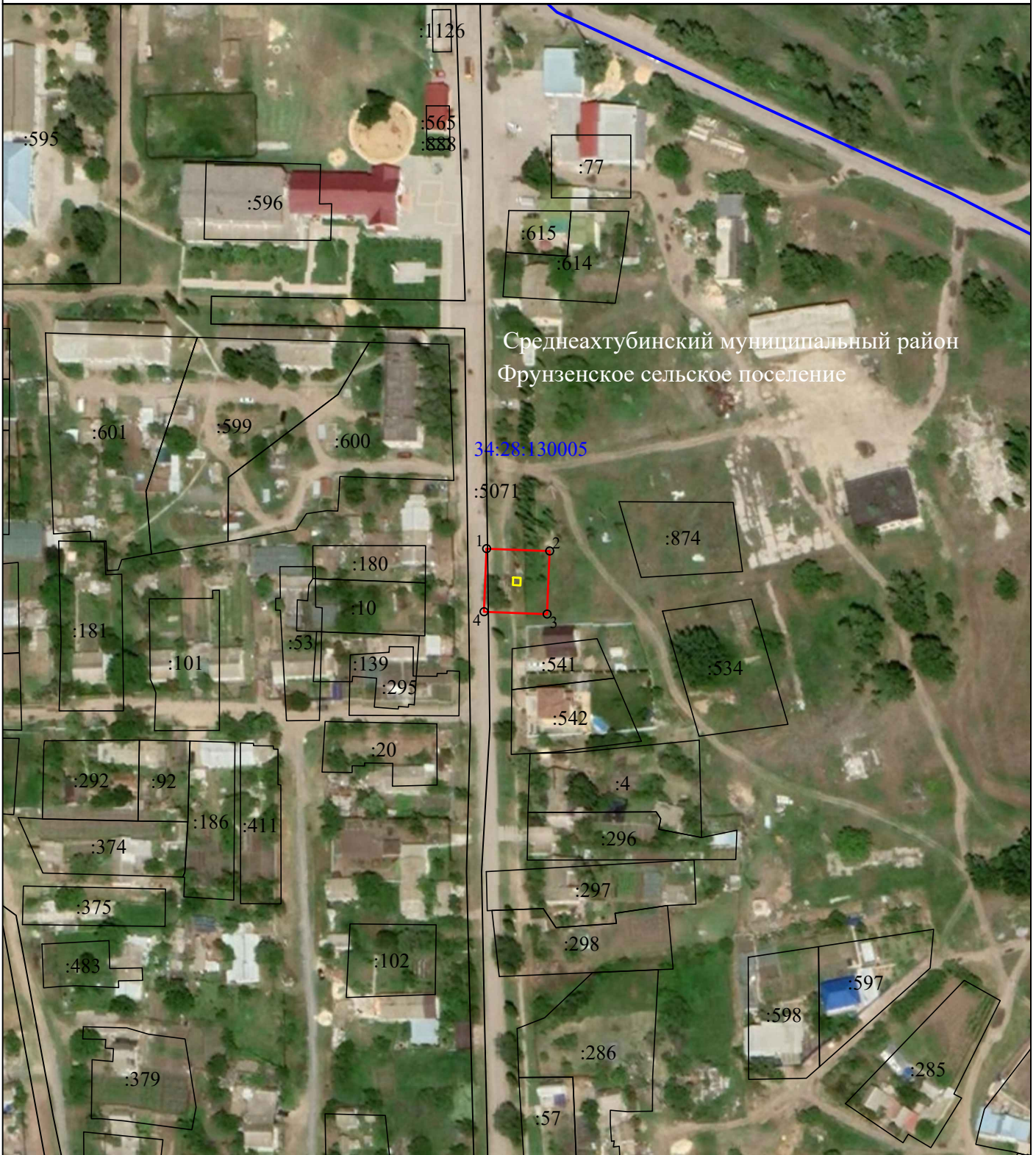


Схема расположения границ

публичного сервитута для размещения объекта "ТП № 354", расположенного по адресу: Волгоградская область, Среднеахтубинский район



Масштаб 1:2000

Используемые условные знаки и обозначения:



- объект электросетевого хозяйства



- граница публичного сервитута

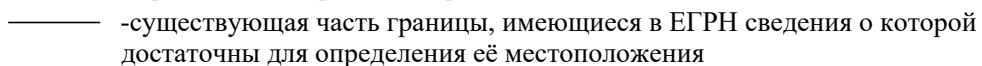
o1 - характерная точка границы публичного сервитута

34:26:010201 - номер кадастрового квартала

:8 - кадастровый номер земельного участка



- граница кадастрового квартала



- существующая часть границы, имеющиеся в ЕГРН сведения о которой достаточны для определения её местоположения