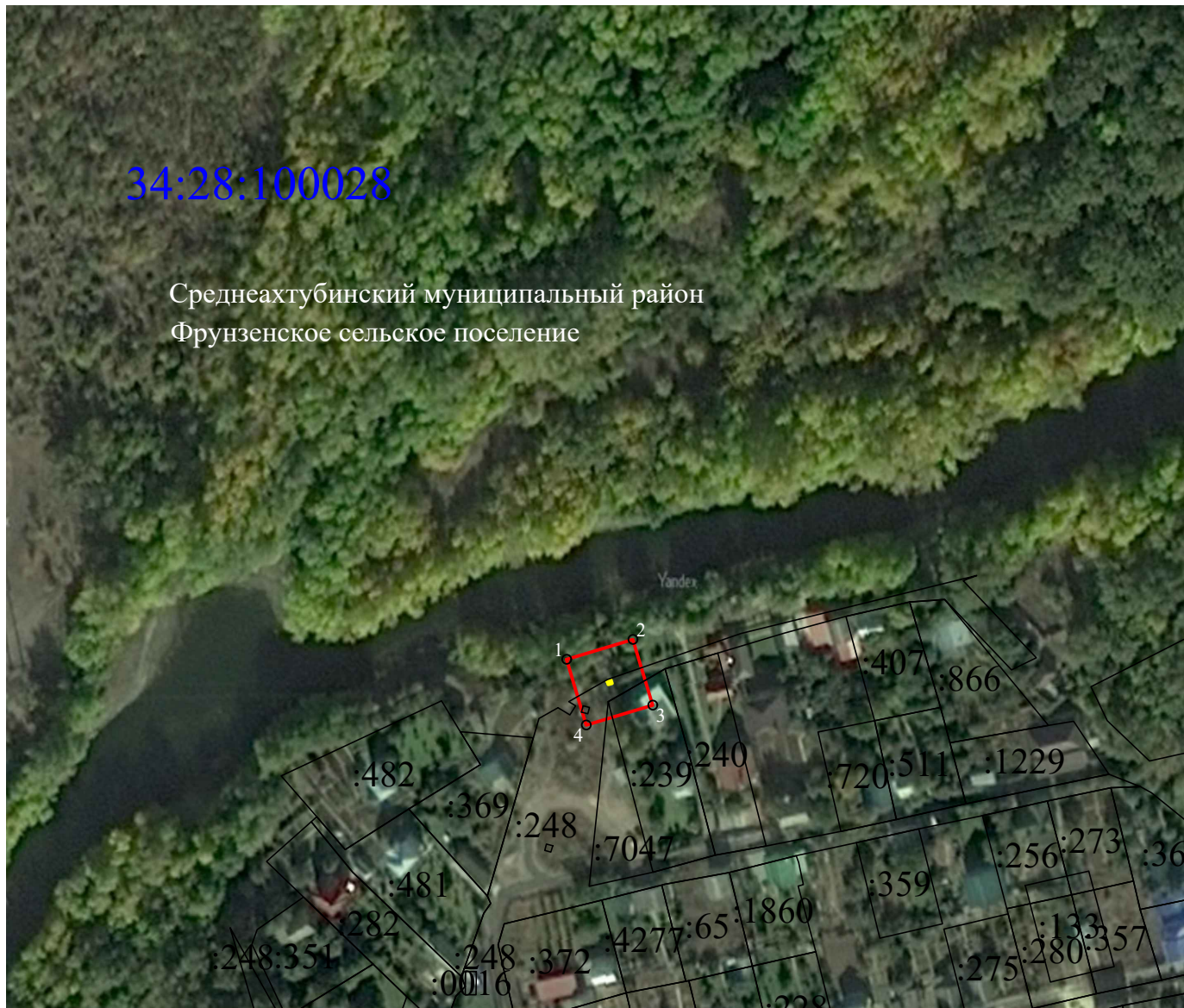


Схема расположения границ публичного сервитута для размещения объекта "ТП № 455",  
расположенного по адресу: Волгоградская область, Среднеахтубинский район



Масштаб 1:2000

Используемые условные знаки и обозначения:



- объект электросетевого хозяйства

- граница публичного сервитута

o1 - характерная точка границы публичного сервитута

34:26:010201 - номер кадастрового квартала

:8 - кадастровый номер земельного участка

- граница кадастрового квартала

- существующая часть границы, имеющиеся в ЕГРН сведения о которой достаточны для определения её местоположения