

ОПИСАНИЕ МЕСТОПОЛОЖЕНИЯ ГРАНИЦ

Публичный сервитут для размещения объекта: "ТП № 332", расположенного по адресу: Волгоградская область, Среднеахтубинский р-н

(наименование объекта местоположение границ, которого описано (далее - объект))

Раздел 1

Сведения об объекте		
№ п/п	Характеристики объекта	Описание характеристик
1	2	3
1	Местоположение объекта	<i>Российская Федерация, Волгоградская область, р-н Среднеахтубинский</i>
2	Площадь объекта ± величина погрешности определения площади (Р ± Дельта Р)	<i>446кв.м. ± 44кв.м.</i>
3	Иные характеристики объекта	<i>Вид зоны: Публичный сервитут для размещения объекта: "ТП № 332" Номер зоны: - Содержание ограничений: Публичный сервитут устанавливается в целях размещения объекта электросетевого хозяйства ТП № 332 (согласно п.1 ст. 39.37 "Земельного кодекса Российской Федерации" от 25.10.2001 г. №136-ФЗ (далее - ЗК РФ); Срок установления публичного сервитута - сорок девять лет (согласно п.1 ст. 39.45 ЗК РФ). Правообладатель: Публичное акционерное общество "РОССЕТИ ЮГ", ОГРН 1076164009096, ИНН 6164266561 Контактная информация: 344002, Россия, г. Ростов-на-Дону, ул. Большая Садовая, 49, адрес электронной почты: office@rosseti-yug.ru</i>

Раздел 2

Сведения о местоположении границ объекта

1. Система координат МСК-34 зона 2

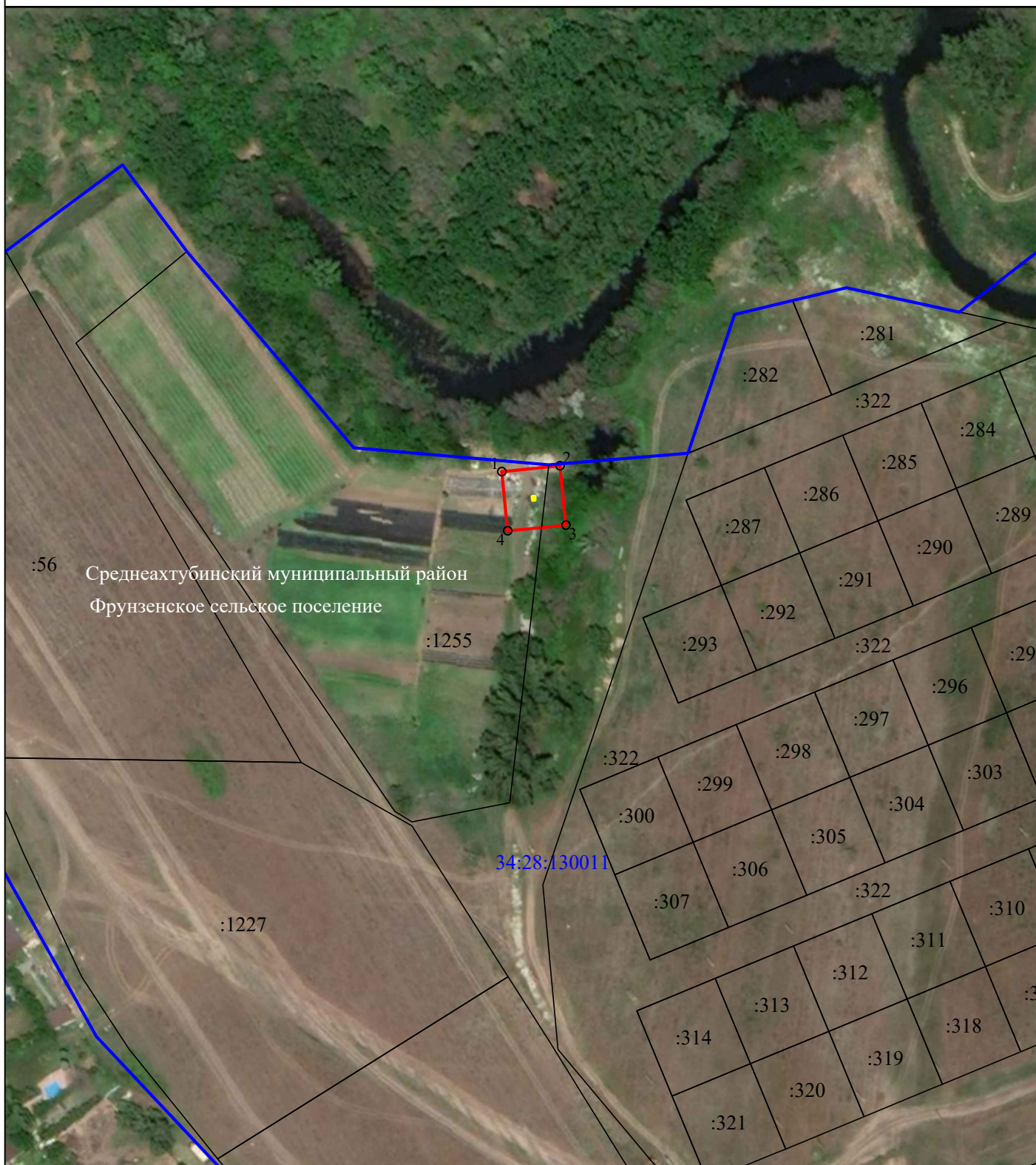
2. Сведения о характерных точках границ объекта

Обозначение характерных точек границ	Координаты, м		Метод определения координат характерной точки	Средняя квадратическая погрешность положения характерной точки (Mt), м	Описание обозначения точки на местности (при наличии)
	X	Y			
1	2	3	4	5	6
1	483634,61	2196313,33	Картометрический метод	0,60	-
2	483636,68	2196334,12	Картометрический метод	0,60	-
3	483615,46	2196336,23	Картометрический метод	0,60	-
4	483613,39	2196315,44	Картометрический метод	0,60	-
1	483634,61	2196313,33	Картометрический метод	0,60	-



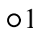
3. Сведения о характерных точках части (частей) границы объекта

Обозначение характерных точек части границы	Координаты, м		Метод определения координат характерной точки	Средняя квадратическая погрешность положения характерной точки (Mt), м	Описание обозначения точки на местности (при наличии)
	X	Y			
1	2	3	4	5	6
Часть № -					
-	-	-	-	-	-

Схема расположения границ публичного сервитута для размещения объекта "ТП № 332", расположенного по адресу: Волгоградская область, Среднеахтубинский район





Используемые условные знаки и обозначения:

-  - объект электросетевого хозяйства
-  - граница публичного сервитута
-  - характерная точка границы публичного сервитута

34:26:010201 - номер кадастрового квартала

:8 - кадастровый номер земельного участка

 - граница кадастрового квартала

 - существующая часть границы, имеющиеся в ЕГРН сведения о которой достаточны для определения её местоположения

Масштаб 1:2000